

**UNIVERSITÄT
LUZERN**



FAKULTÄT FÜR GESUNDHEITSWISSEN- SCHAFTEN UND MEDIZIN

**DIE GESUNDHEITSVERSORGUNG
VON MORGEN DENKEN UND LEBEN**

PROF. DR. STEFAN BOES, DEKAN

DR. MED. CHRISTIAN SCHIRLO, LEITER STUDIENDEKANAT

CLAUDIA TRAUTWEIN, STUDIENGANGSMANAGERIN BACHELOR

LUISA KOLLER, STUDIENGANGSMANAGERIN MASTER

ABLAUF

- Fakultät für Gesundheitswissenschaften und Medizin
- Überblick Studiengänge an der GMF
- Was sind Gesundheitswissenschaften?
- B.Sc. Gesundheitswissenschaften
- M.Sc. Health Sciences



VORSTELLUNG FAKULTÄT FÜR GESUNDHEITSWISSENSCHAFTEN UND MEDIZIN

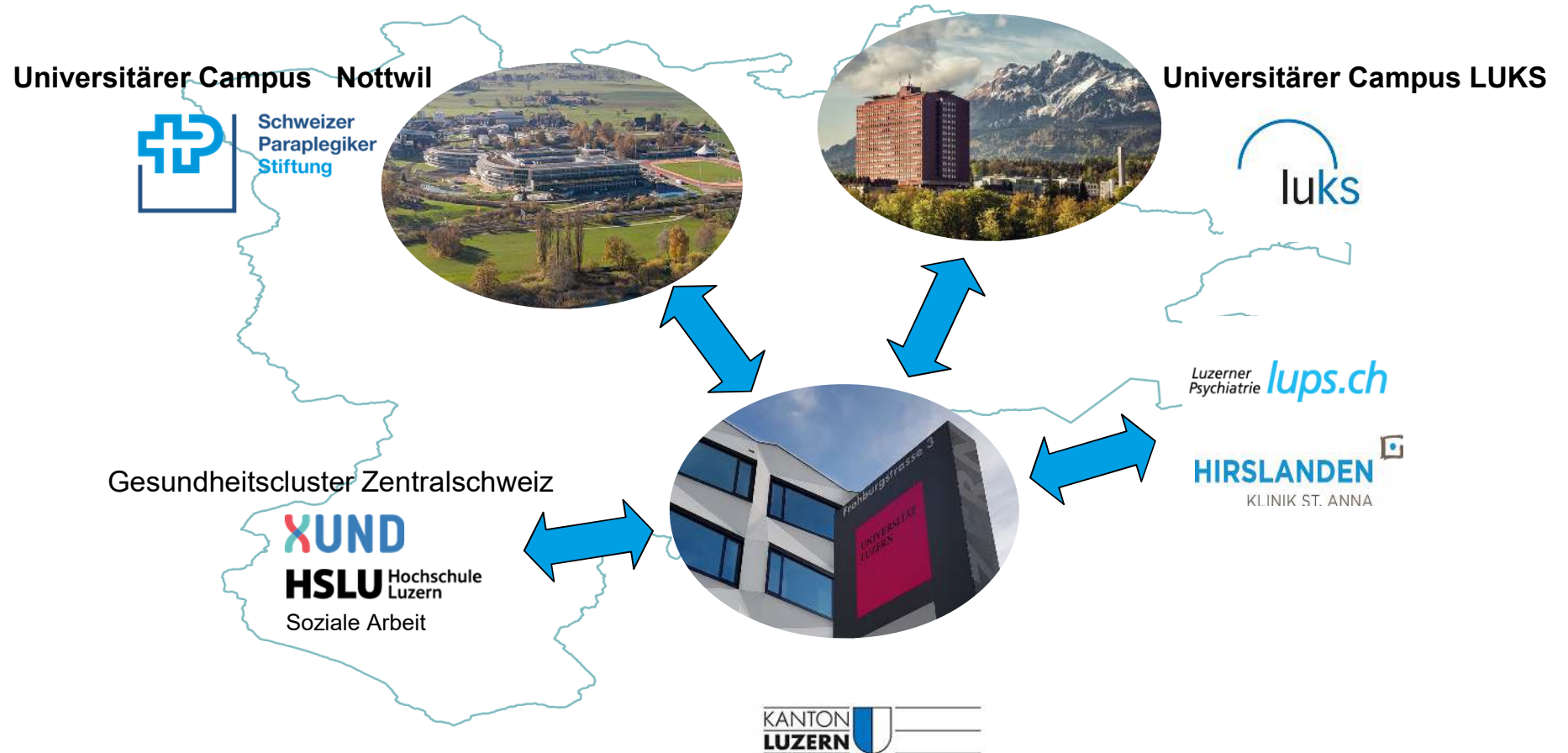
UNIVERSITÄT PÄDAGOGISCHE HOCHSCHULE

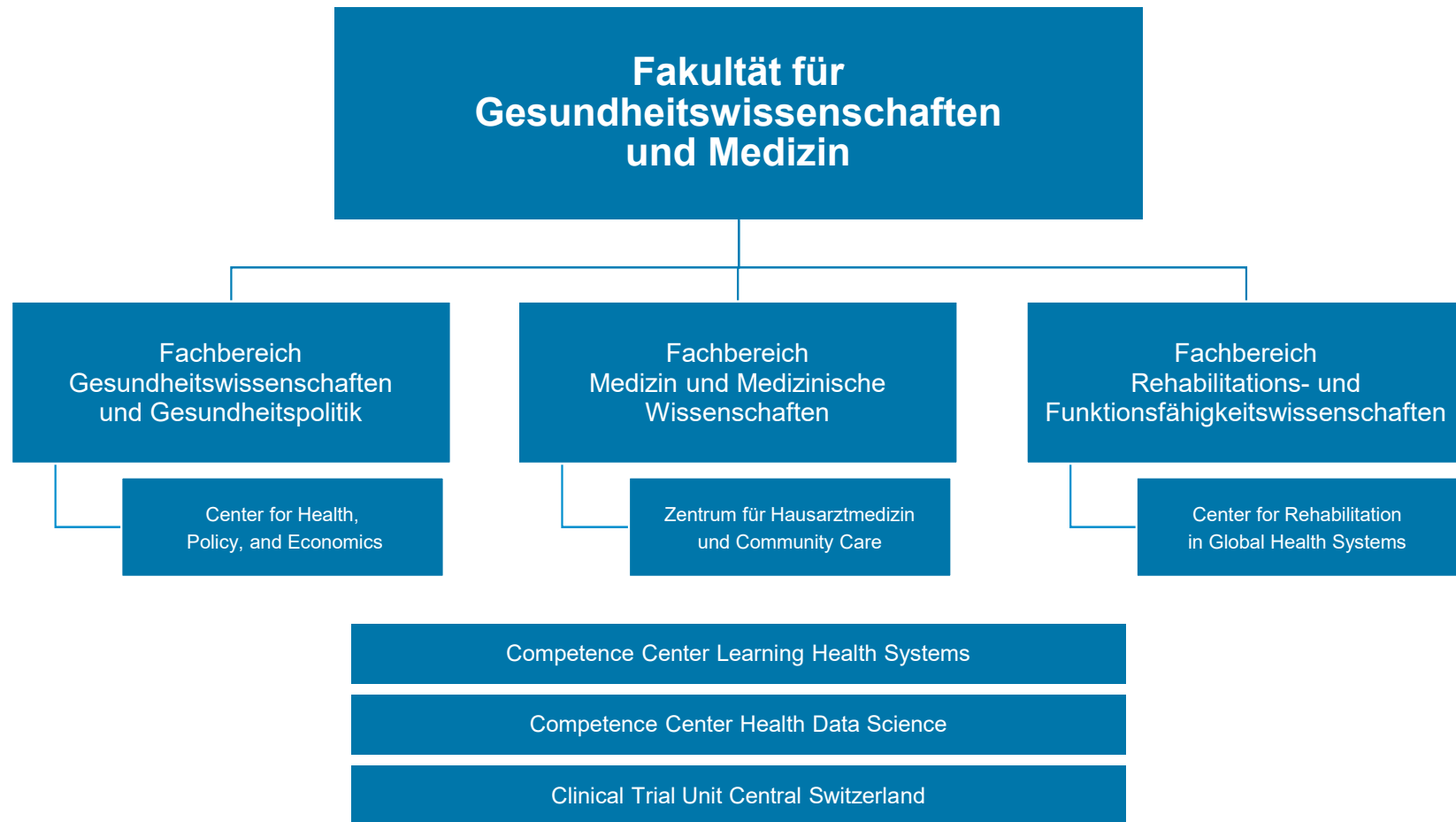
UNSERE VISION...

... ist es, die Gesundheit, das Wohlbefinden und die Funktionsfähigkeit des Einzelnen und der Gemeinschaft zu fördern.

- durch innovative Forschung zu gesellschaftlich relevanten Themen in den Bereichen Gesundheit, Versorgung und Gesundheitssystemen
- durch neuartige Aus- und Weiterbildungsprogramme sowie exzellente Lehre in den Gesundheitswissenschaften und in der Medizin
- durch Dienstleistungen an der Brücke zwischen Forschung und Praxis auf lokaler, nationaler und internationaler Ebene

NETZWERKMODELL – NUTZUNG DER STÄRKEN IM KANTON





UNIVERSITÄT
LUZERN

GESUNDHEITS- WISSENSCHAFTEN

STUDIERN AN DER UNIVERSITÄT LUZERN



AM
PULS
DER
ZEIT!

MEHR
INFOS ZUM
STUDIUM

UNILU.CH/GWM



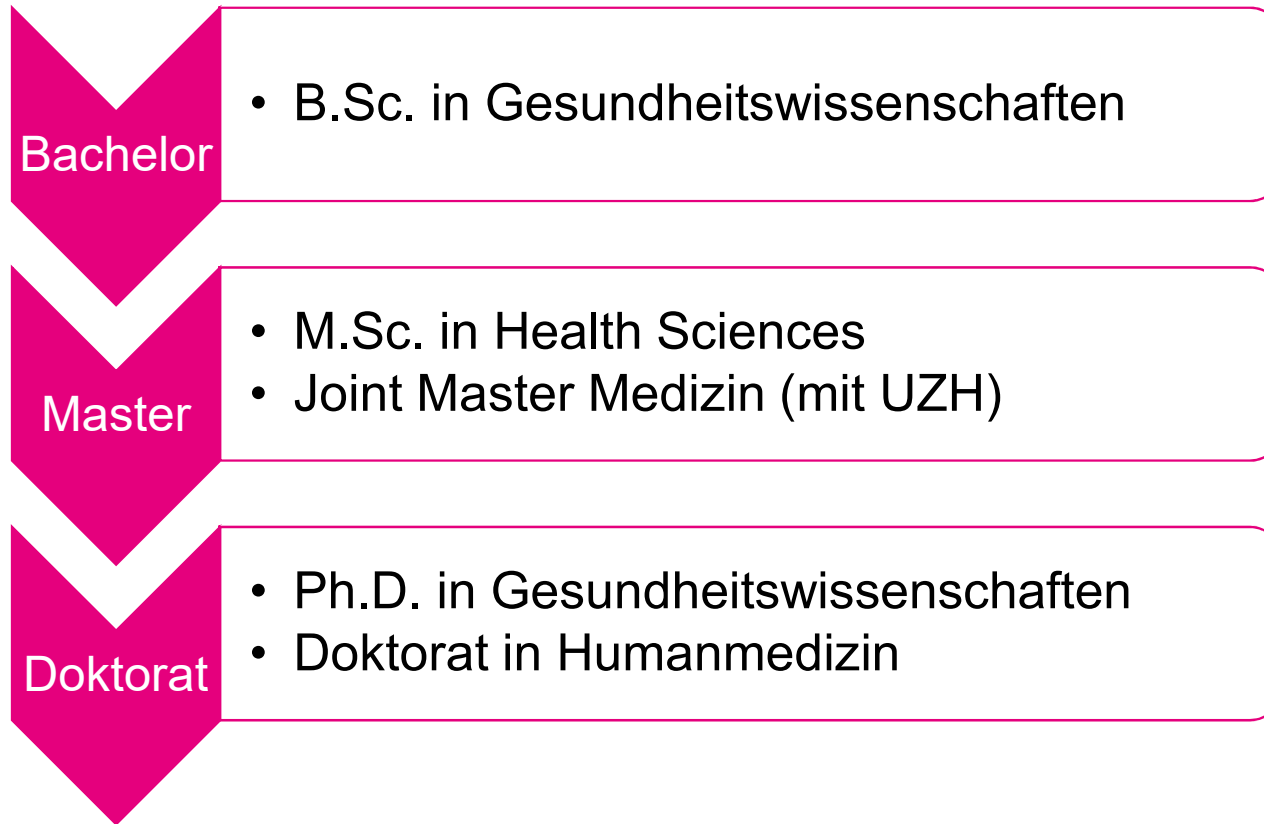
IN KOOPERATION MIT



Universität
Zürich^{UZH}

JOINT MEDICAL MASTER

STUDIENGÄNGE AN DER GMF



STUDIENGÄNGE AN DER GMF

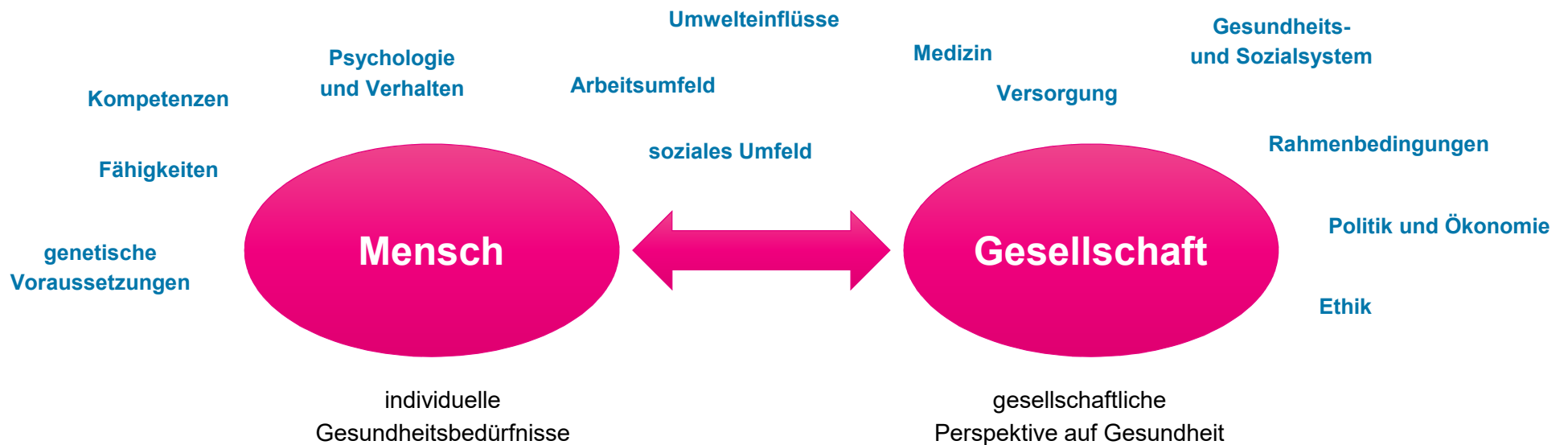
- **B.Sc. in Gesundheitswissenschaften (konsekutiv)**
 - Neu seit Herbstsemester 2021 (180 ECTS, 6 Semester)
 - Deutschsprachiger Studiengang
- **M.Sc. in Health Sciences (konsekutiv, im Anschluss an den B.Sc.) → ab HS 2024**
 - 90 ECTS, 3 Semester
 - Englischsprachiger Studiengang
- **M.Sc. in Health Sciences (nicht-konsekutiv, für Quereinsteiger)**
 - 120 ECTS, 4 Semester
 - Englischsprachiger Studiengang

STUDIENGÄNGE AN DER GMF

- **Joint Master Humanmedizin**
 - In Kooperation mit Universität Zürich
 - Bachelor an UZH («Luzerner Track»)
bereits bei Anmeldung bei swissuniversities zu wählen
 - Master an UNILU in Kooperation UZH
 - 360 ECTS, je 3 Jahre BA und MA
- **Ph.D. in Gesundheitswissenschaften (Dr. sc.)**
 - Strukturiertes Doktoratsprogramm
 - 3 – 4 Jahre
 - mind. 18 ECTS
- **Doktorat in Humanmedizin (Dr. med.)**
 - spezifisch für Ärztinnen u. Ärzte
 - frühestens 1 Jahr nach Masterabschluss einzureichen



WAS SIND GESUNDHEITSWISSENSCHAFTEN?



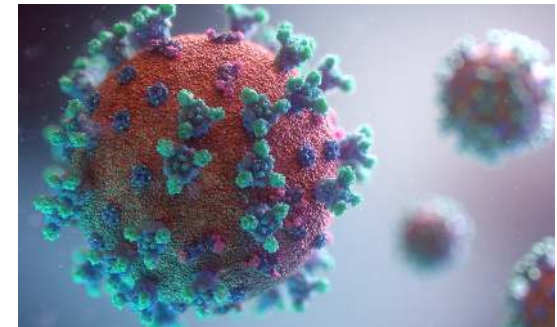
Gesundheitswissenschaften an der Universität Luzern

- sind interdisziplinär ausgerichtet und vermitteln interprofessionelle Kompetenzen
- sind als wissenschaftliche Disziplin methodisch fundiert
- fördern das kritische und problemlösungsorientierte Denken und Handeln

WARUM GESUNDHEITS- WISSENSCHAFTEN STUDIEREN?

Das Studium befähigt die Absolvierenden, Herausforderungen in der Gesundheitsversorgung der Gegenwart und Zukunft zu erkennen und geeignete Lösungsvorschläge zu erarbeiten.

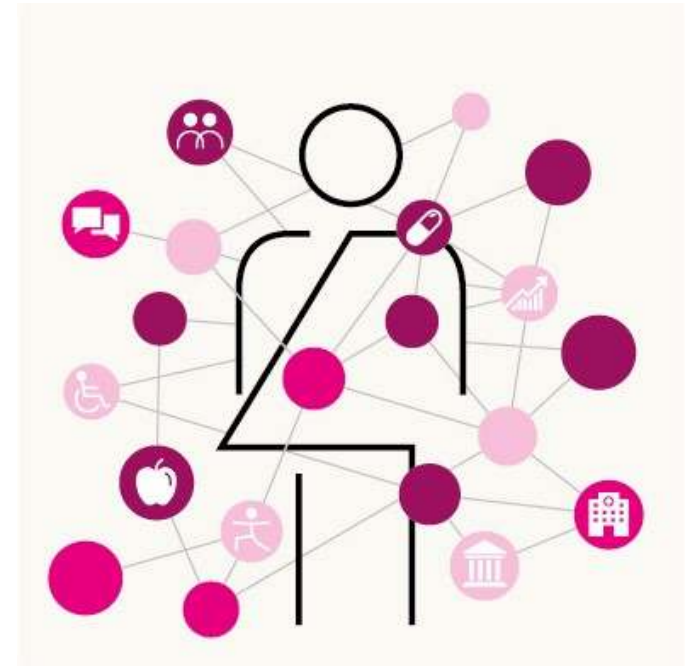
- Demografischer Wandel der Bevölkerung
- Digitalisierung
- Umgang mit Pandemien
- Globale und dynamische Wechselwirkungen zwischen Gesundheits- und Versorgungssystemen
- Und viele mehr...



GEGENSTANDSBEREICHE

Sehr vielfältig, unter anderem:

- Analyse der **Determinanten von Gesundheit**
- Wirksamkeits- und Effizienzprüfungen von Massnahmen zur **Gesundheitsförderung und Prävention**
- Analyse und Optimierung von Gesundheitsdienstleistungen für eine optimale und **patientenzentrierte Versorgung**
- Evidenzbasierte Unterstützung von Entscheidungen in unterschiedlichen **Politikbereichen** zur Verbesserung der Volksgesundheit
- Vertieftes Verständnis von **Akteuren im Gesundheitswesen**
- Umsetzung wirksamer **Gesundheitskommunikation**, z.B. in der Arzt-Patienten-Interaktion; Gesundheitskampagnen



BACHELOR IN GESUNDHEITSWISSENSCHAFTEN



BACHELOR GESUNDHEITS- WISSENSCHAFTEN

- Neu seit Herbstsemester 2021
- Deutschsprachiger Studiengang, mit einzelnen Lehrveranstaltungen auf Englisch
- Regelstudienzeit 6 Semester (180 ECTS)
- Abschluss «Bachelor of Science (B.Sc.) in Gesundheitswissenschaften»

BSC GESUNDHEITSWISSENSCHAFTEN: MODULE

**Gesundheits-
wissenschaften
(60 ECTS)**

**Forschungs-
methoden
(30 ECTS)**

**Überfachliche
Kompetenzen
(24 ECTS)**

**Wahlpflichtbereich
(36 ECTS)**

**Freie
Studienleistungen*
(12 ECTS)**

**Bachelorarbeit
(18 ECTS)**

* wählbar aus Lehrangebot der KSF, WF, RF und TF oder externe Studienleistungen anderer Universitäten und Fachbereiche

Gesundheitswissenschaften

(60 ECTS)

- **Das Schweizer Gesundheitssystem I und II**
- **Einführung in die Medizin I und II**
- **Gesundheit, Mensch, Gesellschaft**
- **Gesundheitspsychologie und Verhaltensmedizin**
- **Gesundheitspolitik**
- **Public Health**
- **Gesundheitsökonomie**
- **Gesundheitsrecht**

Forschungsmethoden

(30 ECTS)

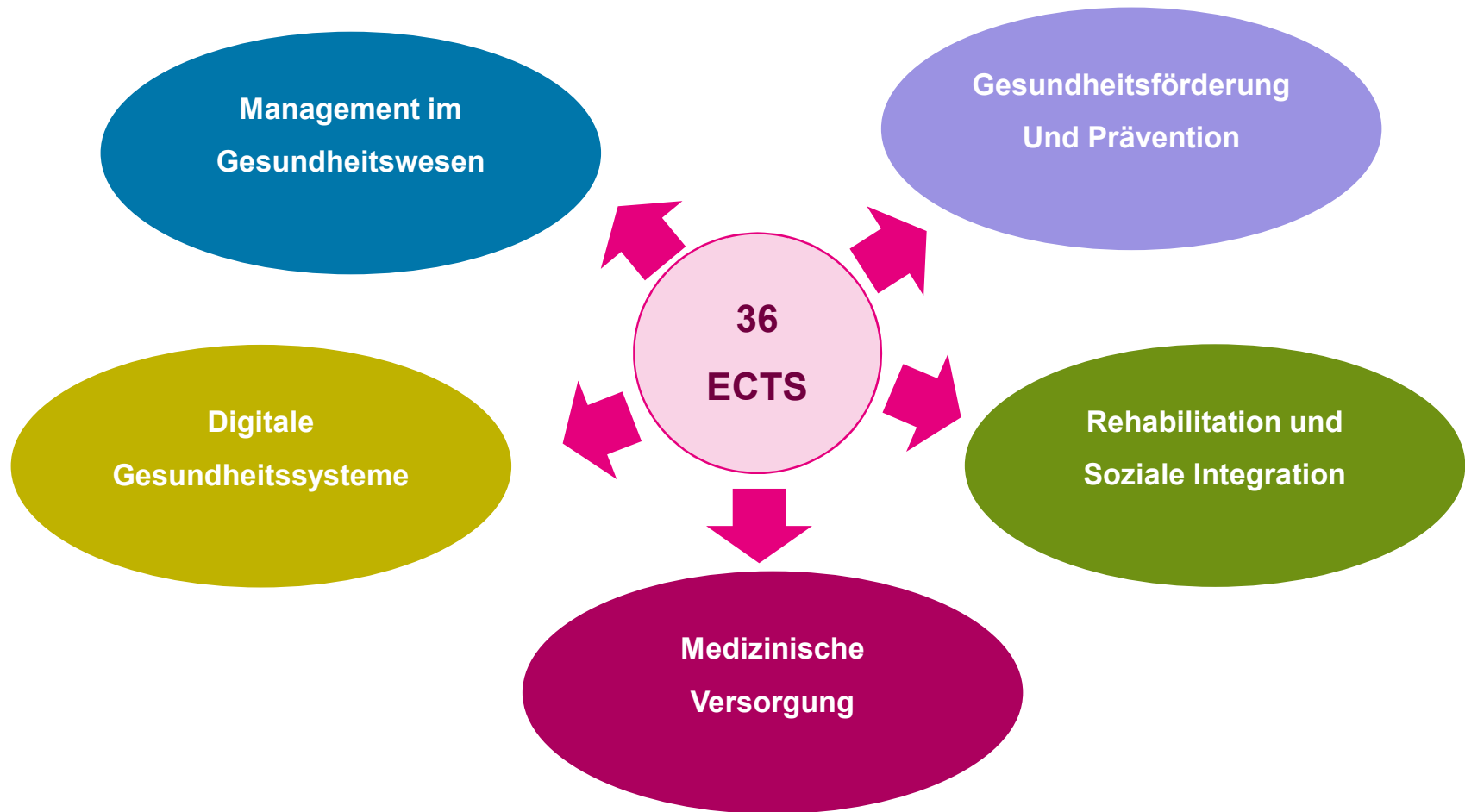
- **Introduction to Research Methods**
- **Mathematische Grundlagen der Gesundheitswissenschaften**
- **Statistische Grundlagen & Datenvisualisierung**
- **Qualitative Methoden**
- **Quantitative Methoden**
- **Epidemiologie**

Überfachliche Kompetenzen

(24 ECTS)

- **Wissenschaftliches Arbeiten**
- **Projektmanagement**
- **Wissenschaftskommunikation**
- **Interprofessionelle und Interdisziplinäre Zusammenarbeit**
- **Praxismodule**

WAHLPFLICHTBEREICH: SCHWERPUNKTE IM BSC



WAHLPFLICHTBEREICH: SCHWERPUNKTE IM BSC

Gesundheitsförderung und Prävention

- Mentale Gesundheit
- Bewegung und Sport
- Betriebliche Gesundheitsförderung
- Gesundheit und Umwelt
- Gesund altern

Digitale Gesundheitssysteme

- Digital Health and Information Systems
- Learning Health Systems
- Personalisierte Gesundheit

Management im Gesundheitswesen

- Versorgung und Finanzierung
- Qualitäts- und Risikomanagement
- Leadership and Governance
- Marketing Management

Rehabilitation und Soziale Integration

- Rehabilitations- und Qualitätsmanagement
- Rehabilitation und gesundes Altern
- WHO Rehabilitation Agenda: Research and Policy

Medizinische Versorgung

- Gender Medicine
- Einführung in die Medizintechnik
- Menschliche Anatomie und Physiologie

PRAXISMODULE

Entsprechend dem interdisziplinären Charakter des Studiengangs, sind zwei Praxismodule während des Studiums zu absolvieren («überfachliche Kompetenzen»)

Ziel und Zweck:

- Verbindung von Theorie und Praxis
- Wie arbeiten verschiedene Berufsgruppen zusammen?
- Zu erkennen: was sind aktuelle Themen/Trends im Bereich der Gesundheitswissenschaften in den unterschiedlichen Branchen?

1. Praxismodul: Gesundheitswissenschaften, zwei Wochen
2. Praxismodul: Interprofessionalität, vier Wochen

Mögliche Betriebe: Versicherungen, Kantonale Ämter, Spitäler, Verbände usw.



MASTER IN HEALTH SCIENCES



MASTER HEALTH SCIENCES

- Abschluss:
Master of Science (M.Sc.) in Health Sciences of the University of Lucerne
- Regelstudienzeit : 4 Semester (120 Credits)
- Pflicht- und Wahlpflichtveranstaltungen, modulares Design
- Gesamtes Studium in Englisch, ca. 50% internationale Studierende

MODULE

**Principles of
Health Sciences
(30 ECTS)**

**Advanced
Research Methods
(12 ECTS)**

**Academic and
Professional Skills
(6 ECTS)**

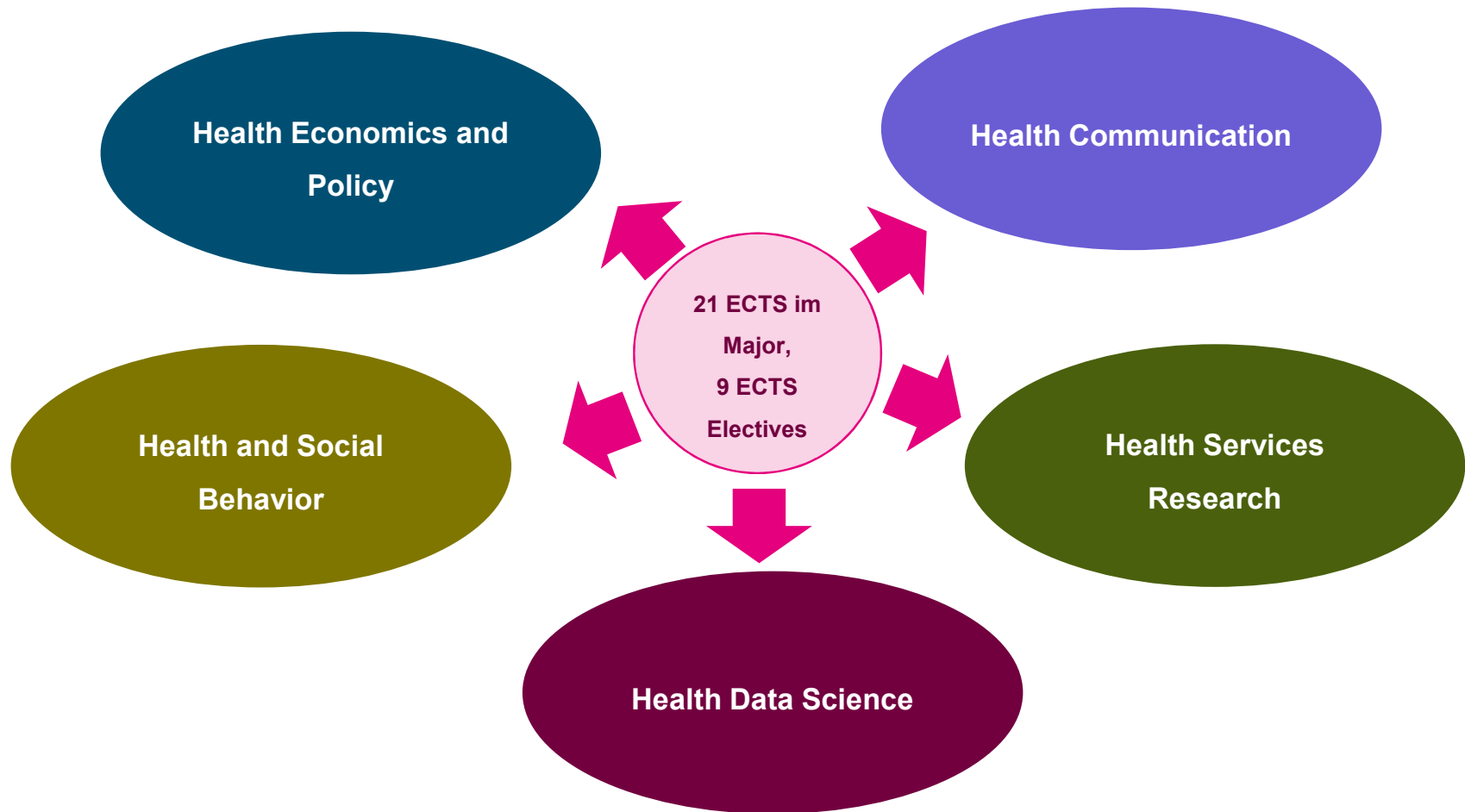
**Major
(30 ECTS)**

**Internship*
(18 ECTS)**

**Master Thesis &
Oral Examination
(24 ECTS)**

* Selbstorganisiert oder über die Praktikumsplattform der Fakultät

MAJORS: SCHWERPUNKTE IM MASTER



WAHLPFLICHTBEREICH: SCHWERPUNKTE IM MASTER

Health Communication

- Interpersonal communication ethics
- Medical humanities
- Consumer health informatics
- Social marketing
- Knowledge translation in health care

Health Economics and Policy

- Decision-modeling and cost-effectiveness analysis
- Evaluation of public health policies
- Global health policy and economics
- Health care management

Health and Social Behavior

- Public health interventions
- Inequalities in health
- Stress, coping, and health
- Positive psychology and health
- Physical activity and health

Health Data Science

- Machine learning methods
- Computational epidemiology and Systems modeling
- Quantitative genomics and genetics
- Health data challenges

Health Services Research

- Structure and outcomes of health care
- Efficiency and effectiveness
- Regulations in health care provision and related research

FORSCHUNGSPRAKTIKUM

- Obligatorischer Teil des Curriculums
 - Mind. 4 Monate à 60% (oder äquivalente Stunden), 18 ECTS
 - Ziel: Forschungsumfeld kennen lernen
 - Forschung während dem Praktikum kann zur Masterarbeit führen
-
- Partnerorganisationen:
 - Swiss Paraplegic Research
 - Swiss Paraplegic Center
 - Luzerner Kantonsspital
 - *und weitere*



**MEHR
INFORMATIONEN:**

WWW.UNILU.CH/GMF