

The background of the entire image is a bokeh effect consisting of numerous out-of-focus, overlapping circles in various colors including yellow, orange, green, pink, and blue, set against a dark blue background.

etia

Austausch und Mobilität
Echanges et mobilité
Scambi e mobilità
Exchange and mobility

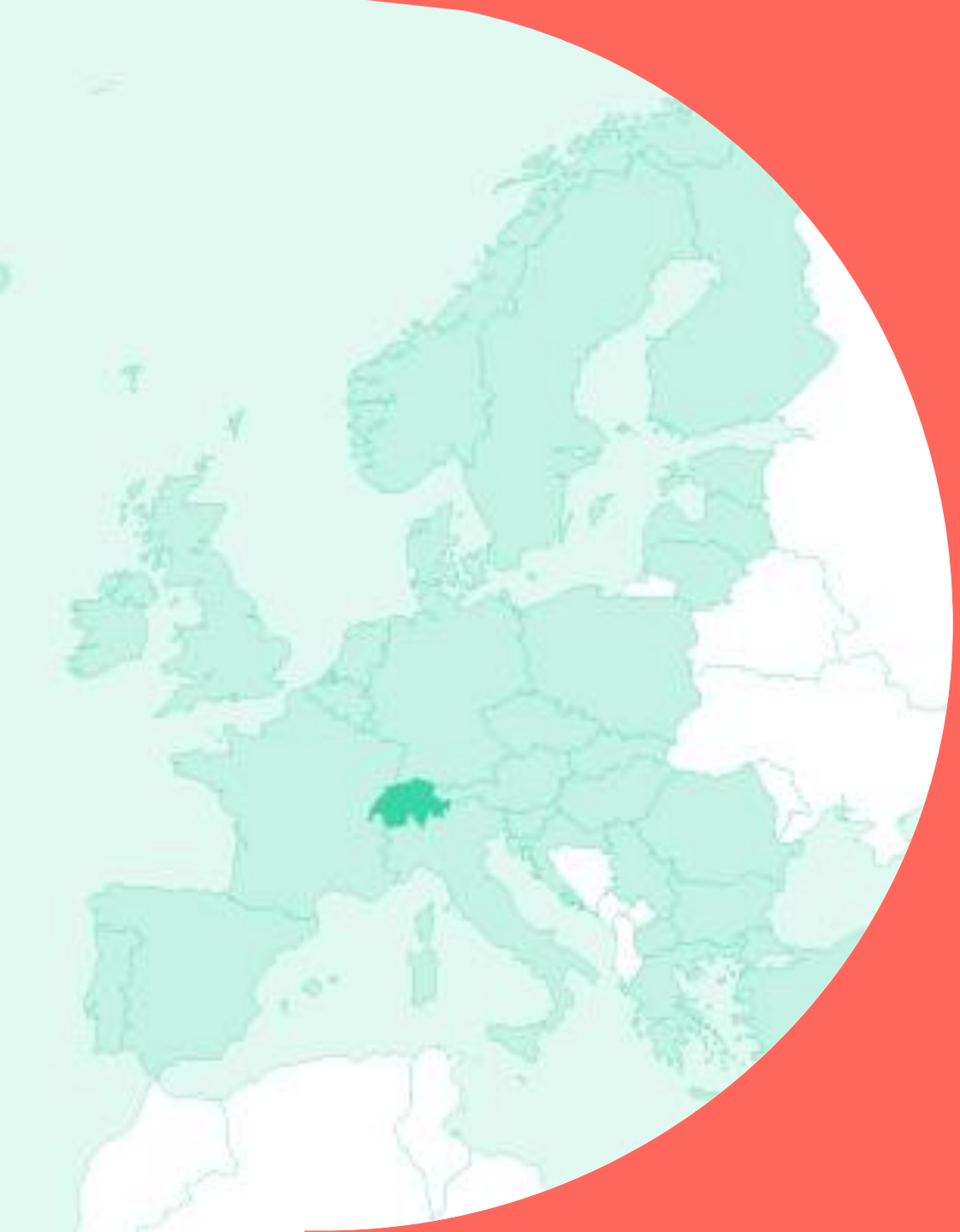
move

etia

Austausch und Mobilität
Echanges et mobilité
Scambi e mobilità
Exchange and mobility

move

La mobilité internationale dans la
formation tertiaire – l'offre de
Movetia en un coup d'œil



L'agence nationale Movetia

Movetia en bref



fondée en 2016

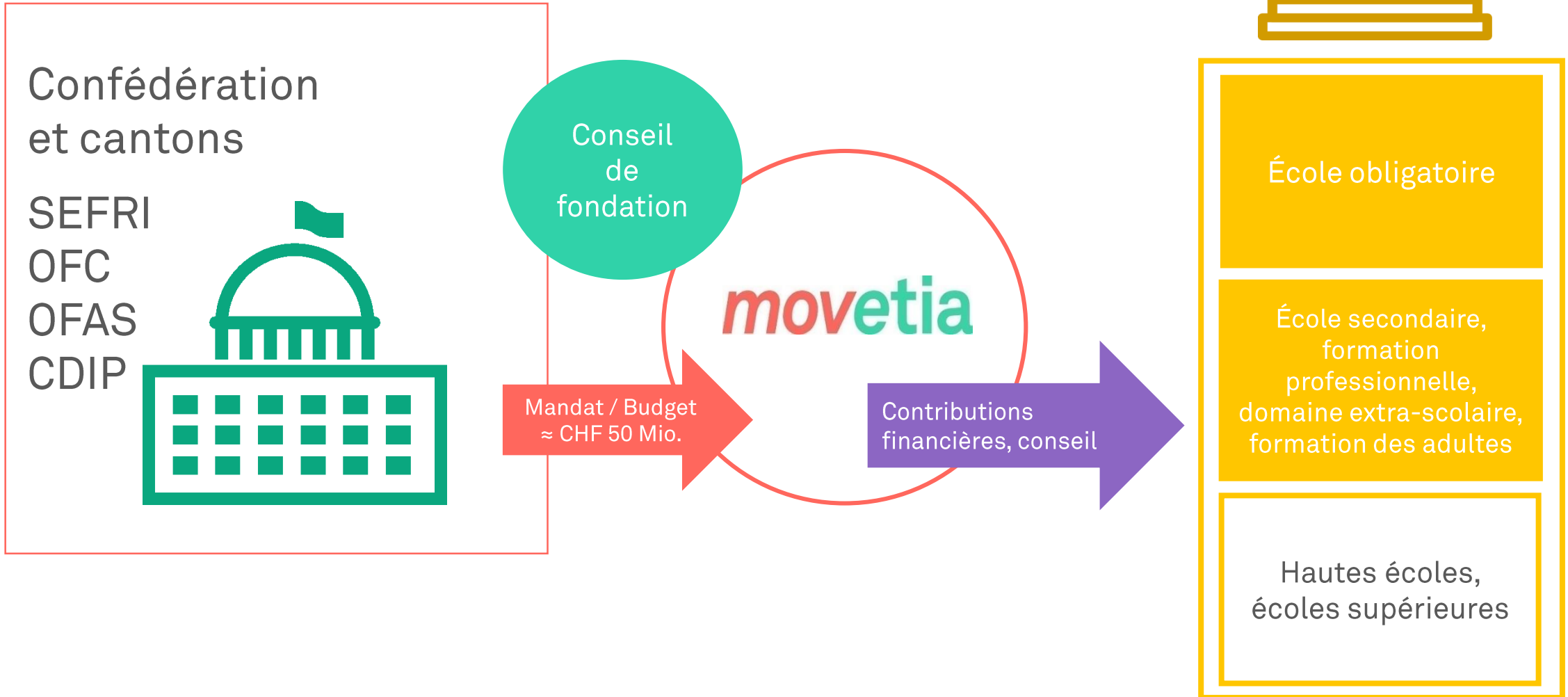


encourage les échanges et la mobilité à l'échelle nationale et internationale, dans la formation et la formation continue, dans le contexte scolaire ou extra-scolaire

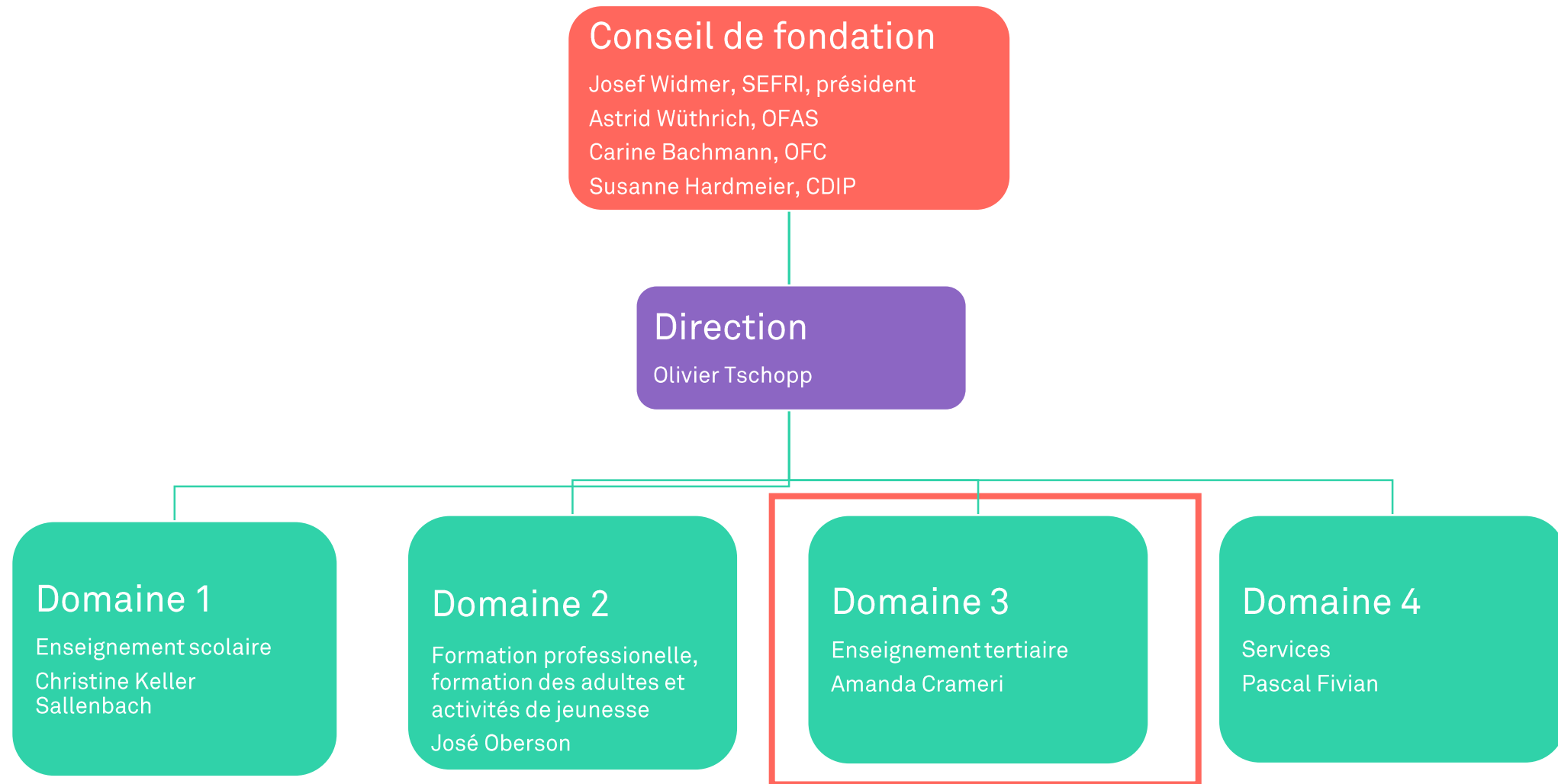
-> sur mandat de la Confédération

-> La base légale est donnée par la Loi fédérale sur la coopération et la mobilité internationales en matière de formation ([LCMIF](#))

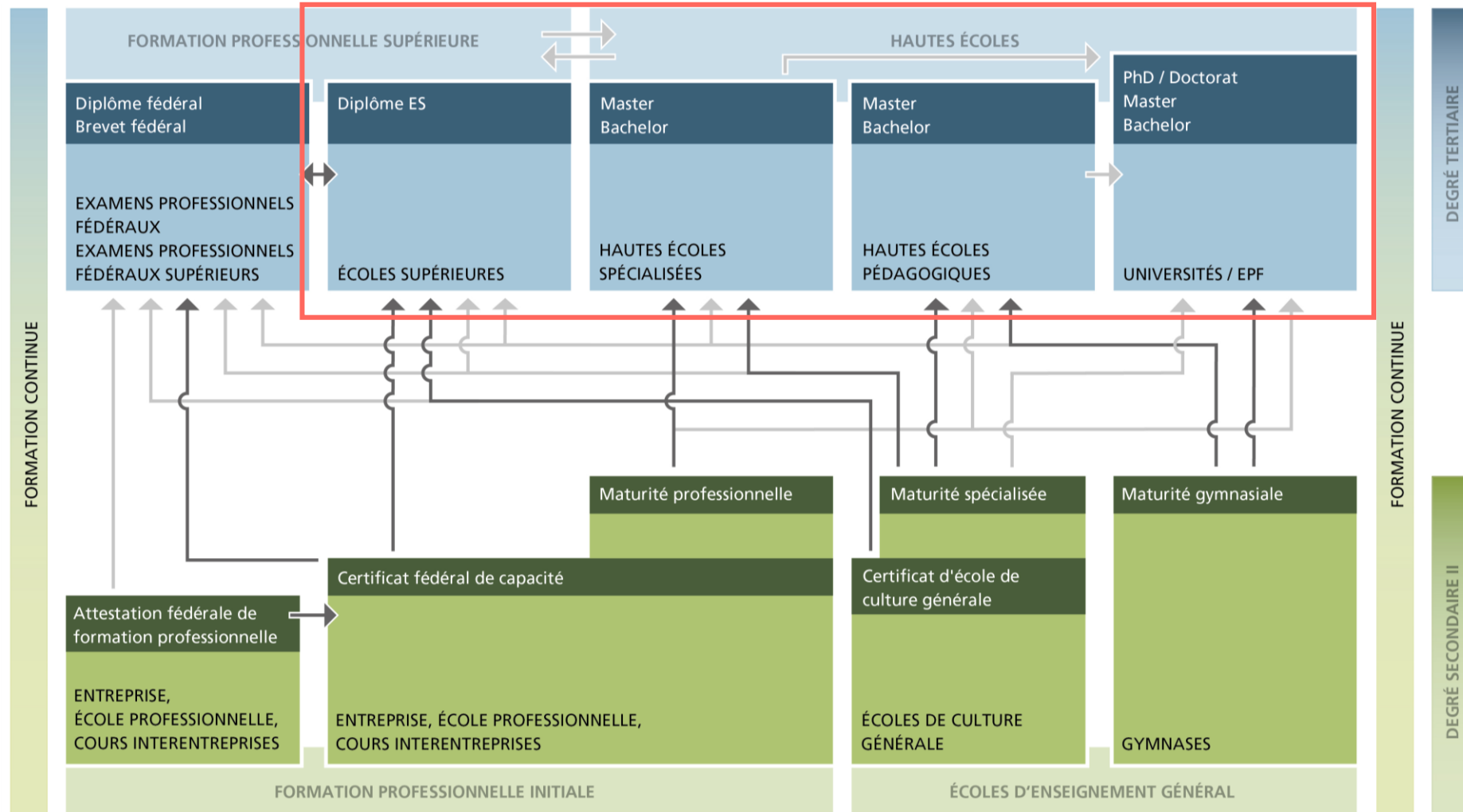
Acteurs et financement des projets



Organigramme



Institutions du degré tertiaire

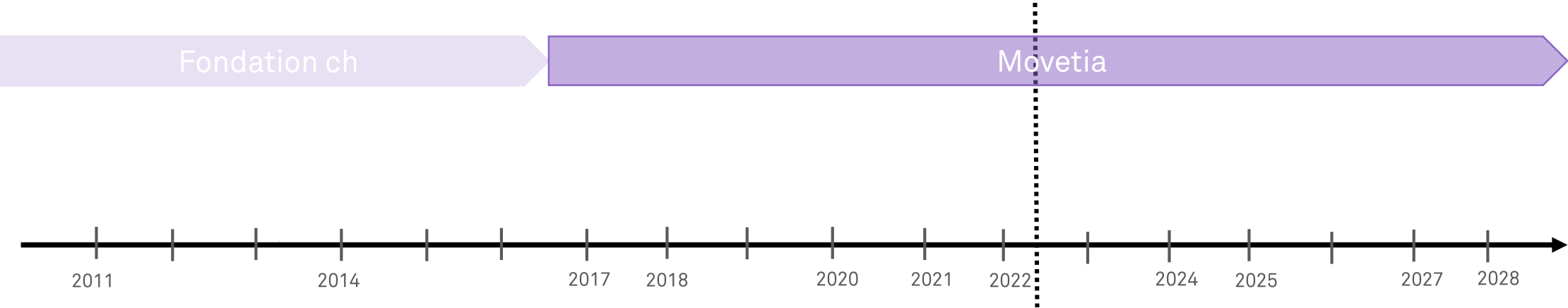


Source: SEFRI



Développement des programmes: l'Europe et la Suisse

Movetia on the road - étapes et transitions



Vue d'ensemble

Programme suisse pour Erasmus+

Enseignement
scolaire

Formation
professionnelle

Activités
jeunesse

Formation
des adultes

Enseignement
tertiaire

Swiss-European
Mobility
Programme



L'offre de mobilité
pour le degré tertiaire

Offre pour la mobilité des personnes individuelles au degré tertiaire

Swiss European Mobility
Programme
SEMP

Programme Suisse pour Erasmus+

Échange national d'enseignant-e-s
NALE

Offre spécifique à la Suisse



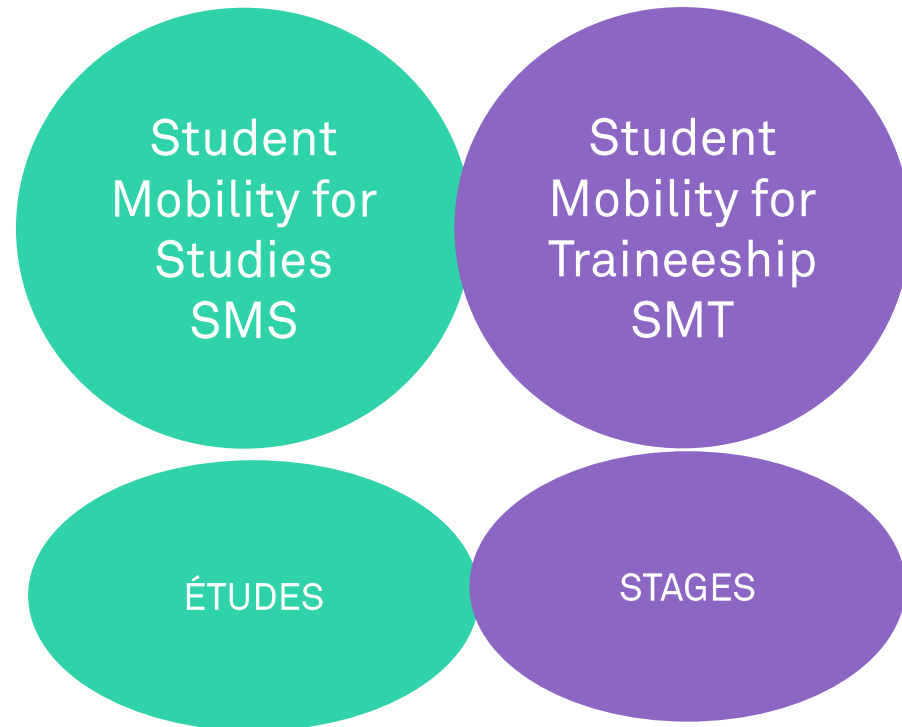
Swiss-European Mobility Programme (SEMP)

SEMP: pré-requis

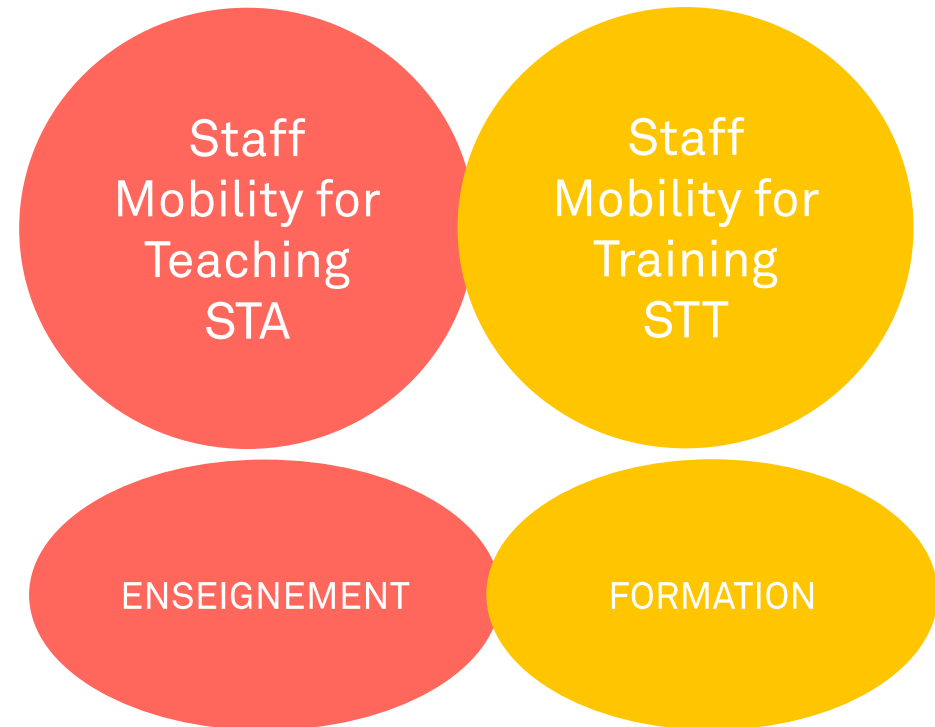
- Institutions suisses d'enseignement de niveau tertiaire **officiellement reconnues et accréditées** par le SEFRI. Pour les écoles supérieures, le cursus au niveau tertiaire doit être officiellement reconnu par la Confédération
- Titulaires de la **Charte Universitaire Erasmus (ECHE)** ou **Charte SEMP**
- **Accord interinstitutionnel/bilatéral** avec les institutions partenaires comme base pour les mobilités

Types de mobilité SEMP

Mobilité étudiante



Mobilité du personnel



Programme suisse pour Erasmus+: pays du programme



Études (SMS)	Stages (SMT)
1 - 2 semestres (min. 2 – max. 12 mois)	min. 2 – max. 12 mois
Avec obtention d'ECTS	Avec obtention facultative d'ECTS ou d'équivalents
Bachelor, Master, Doctorat	
Mobilité européenne ou mondiale	
max. 12 mois de mobilité SEMP par cycle d'études	
380 CHF / 500 CHF par mois (Europe/Monde)	440 CHF / 500 CHF par mois (Europe/Monde)

Stages

- dans une institution partenaire, une entreprise, ou une organisation (ONG, autres)
- Une mobilité peut être réalisée jusqu' à 12 mois après l'obtention du diplôme (organisation et signature des documents avant l'obtention du diplôme)

Enseignement (STA)	Formation (STT)
Enseignement dans une haute école partenaire, toutes les disciplines Min. 8 périodes/semaine	Cours, formations, job shadowings, etc. (conférences: uniquement en lien direct avec l'internationalisation de la formation)
Europe (tous les pays du programme Erasmus+)	
min. 2 –max. 60 jours (sans les jours de voyage)	
170 CHF par jour, jours de voyage inclus (dès le 15 ^{ème} jour: 80 CHF/jour) Frais de déplacement: max 600 CHF sur la base des frais effectifs OU remboursement forfaitaire	

Formation:

- Peut avoir lieu dans des hautes écoles, mais aussi des entreprises, centres de formation, etc.

Aides spéciales - Durabilité et inclusion

Green Mobility Top-Up (Mobilité étudiante)

Aide supplémentaire de CHF 100 par mobilité pour les voyages effectués en train, en bus ou en covoiturage pour l'aller et le retour

Fonds supplémentaires pour les personnes avec des besoins spécifiques

→ Remboursement des frais effectifs (max. de CHF 12'000/mobilité)

→ Dépôt de la demande au moins 2 mois avant le début du séjour

⊕ Informations et de dépôt des demandes directement auprès du International Relations Office de l'institution

Organiser sa mobilité SEMP

- Se renseigner sur les destinations possibles, les démarches, les délais aussi tôt que possible auprès de l'International Relations Office de son institution
- **S'inscrire dans les temps**
- Compléter et signer tous les documents **avant le début de la mobilité**



La sélection des participant-e-s, l'organisation des mobilités et l'attribution des bourses passe par l'institution des étudiant-e-s



Échange national d'enseignant-e-s NALE

Échange national d'enseignant-e-s (NALE)

- Programme d'échange national pour les enseignant-e-s en formation
- Introduit en 2021 après une phase pilote
- Mis en oeuvre en collaboration avec les HEP



Échange national d'enseignant-e-s (NALE)

- **Stages de courte ou de longue durée** dans une école d'une autre région linguistique
 - **Stages courts:** 2 à 4 semaines, subside de 170 CHF/semaine
 - **Stages longs:** de 5 semaines à 12 mois, subside de 380 CHF/mois
- **Mobilité semestrielle** dans une HEP d'une autre région linguistique, avec ou sans stage
 - 1 à 2 semestres, subside de 380 CHF/mois

Retour d'expérience



[Deux participantes au programme partagent leurs expériences](#)

Mise en œuvre des programmes

Tant pour le programme NALE que pour le SEMP, l'organisation, la coordination et la gestion des mobilités individuelles est prise en charge par les hautes écoles.





Offres pour les
autres niveaux de
formation

Quelques possibilités d'échange en Suisse et à l'étranger

- [Échanges de classes](#) (CH) – échanges entre classes d'école (primaire, sec. I, sec. II)
- [Échanges durant les vacances](#) (CH) – échanges individuels pour les jeunes de 11 à 18 ans
- [Échanges nationaux dans la formation professionnelle NABB](#) (CH) – partir en échange durant l'apprentissage
- [Programme d'assistance de langue](#) – enseigner sa langue maternelle à l'étranger

... et les offres du [programme suisse pour Erasmus+](#)



L'équipe Enseignement tertiaire



Amanda Crameri
Cheffe du domaine
tertiaire



Maria Stergiou
Coordinatrice de
programme



Julia Grünenfelder
Coordinatrice de projets
de coopération



Monika
Wohlhauser
Coordinatrice de
programme



Leslie Hansen
Responsable de projets



Stéphanie Brändly
Responsable de projets



Héloïse Perrin
Responsable de projets



Carlyn Studer
Collaboratrice
administrative

Coopération

Coopération

NALE

SEMP

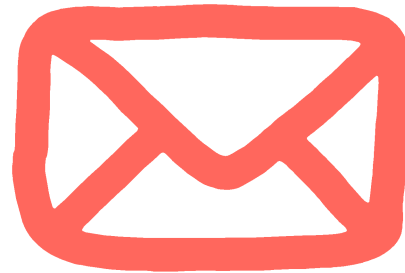
SEMP

SEMP

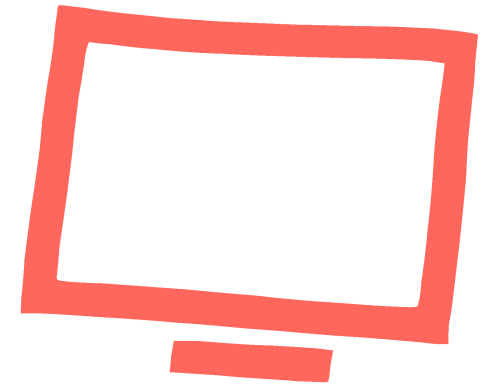
Contact



+41 32 462 00 50



erasmus@movetia.ch



www.movetia.ch

Merci de votre attention

